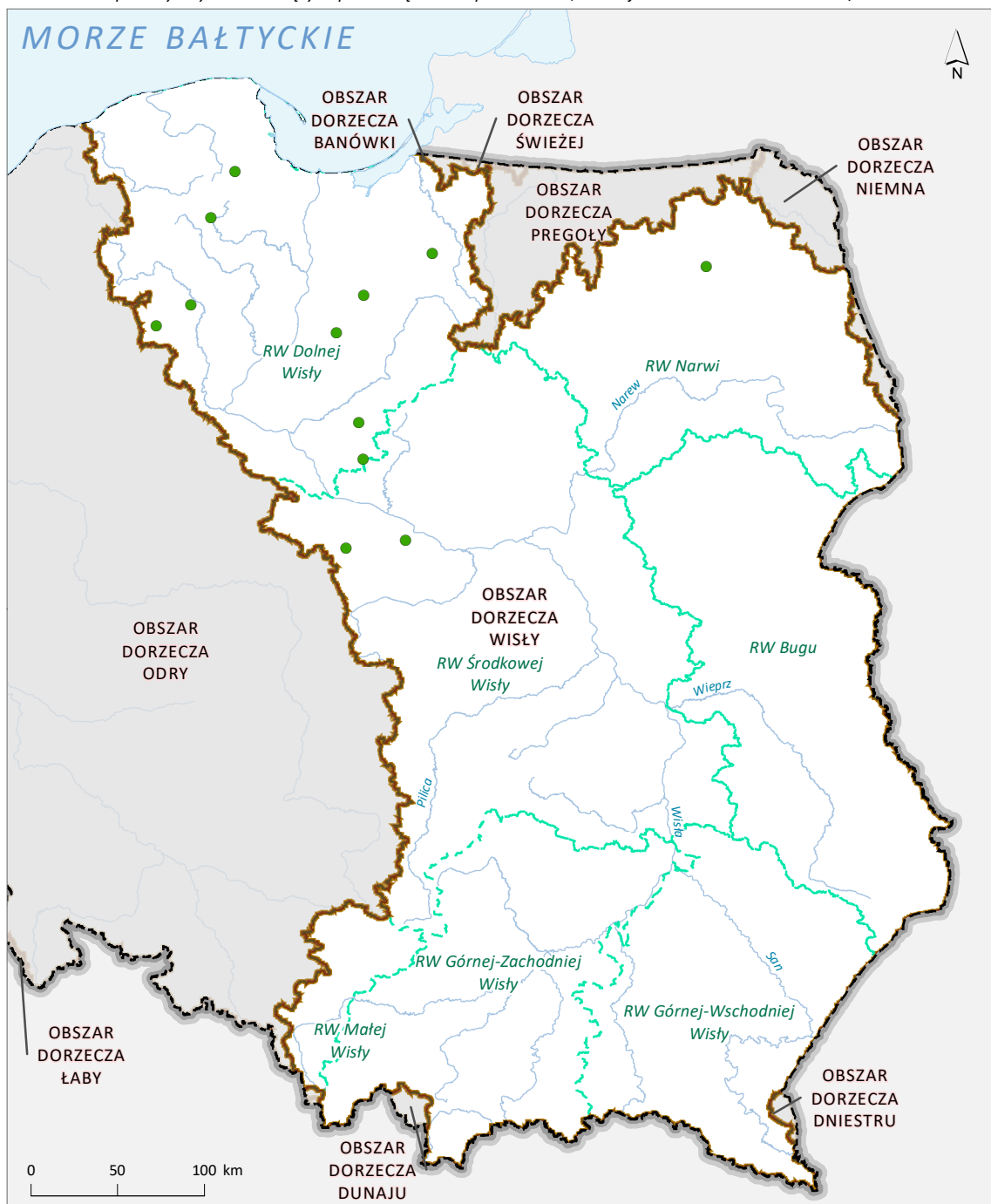


Projekt "Opracowanie II aktualizacji planów gospodarowania wodami na obszarach dorzeczy wraz z dokumentami planistycznymi stanowiącymi podstawę do ich opracowania", Nr Projektu: POIS.02.01.00-00-0016/16"



Jcwp LW z zaplanowanymi działaniami rekultywacyjnymi
w ramach zestawu działań IIaPGW
na tle regionów wodnych i obszarów dorzeczy.

Obszar dorzecza Wisły

Objaśnienia

- Jcwp LW z zaplanowanymi działaniami rekultywacyjnymi
- ~ Rzeki główne
- Granice obszarów dorzeczy
- Granica Polski
- Granice regionów wodnych
- RW Nazwa regionu wodnego

