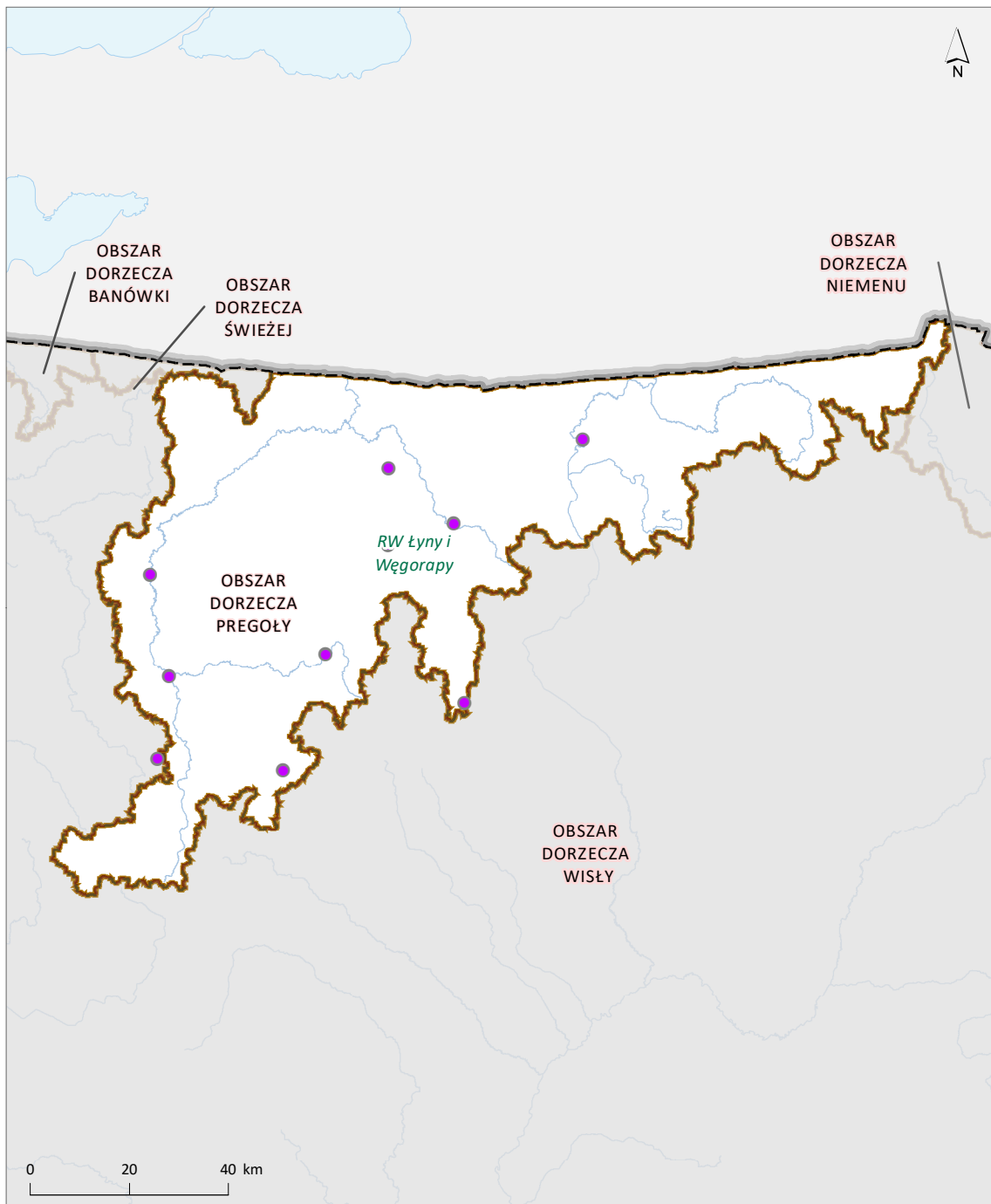


Projekt "Opracowanie II aktualizacji planów gospodarowania wodami na obszarach dorzeczy wraz z dokumentami planistycznymi stanowiącymi podstawę do ich opracowania", Nr Projektu: POIS.02.01.00-00-0016/16"



Lokalizacja oczyszczalni ścieków, dla których zaplanowane są działania (budowa/rozbudowa/modernizacja/likwidacja) - ujęte w zestawach działań IIaPGW na tle regionów wodnych i obszarów dorzeczy.

Objaśnienia

● Oczyszczalnie

~ Rzeki główne

▬ Granice obszarów dorzeczy

RW Nazwa regionu wodnego

▬ Granica Polski

▬ Granice regionów wodnych

Obszar dorzecza Pregoly pokrywa się w całości z obszarem RW Łyny i Węgorapy.

Obszar dorzecza Pregoly

